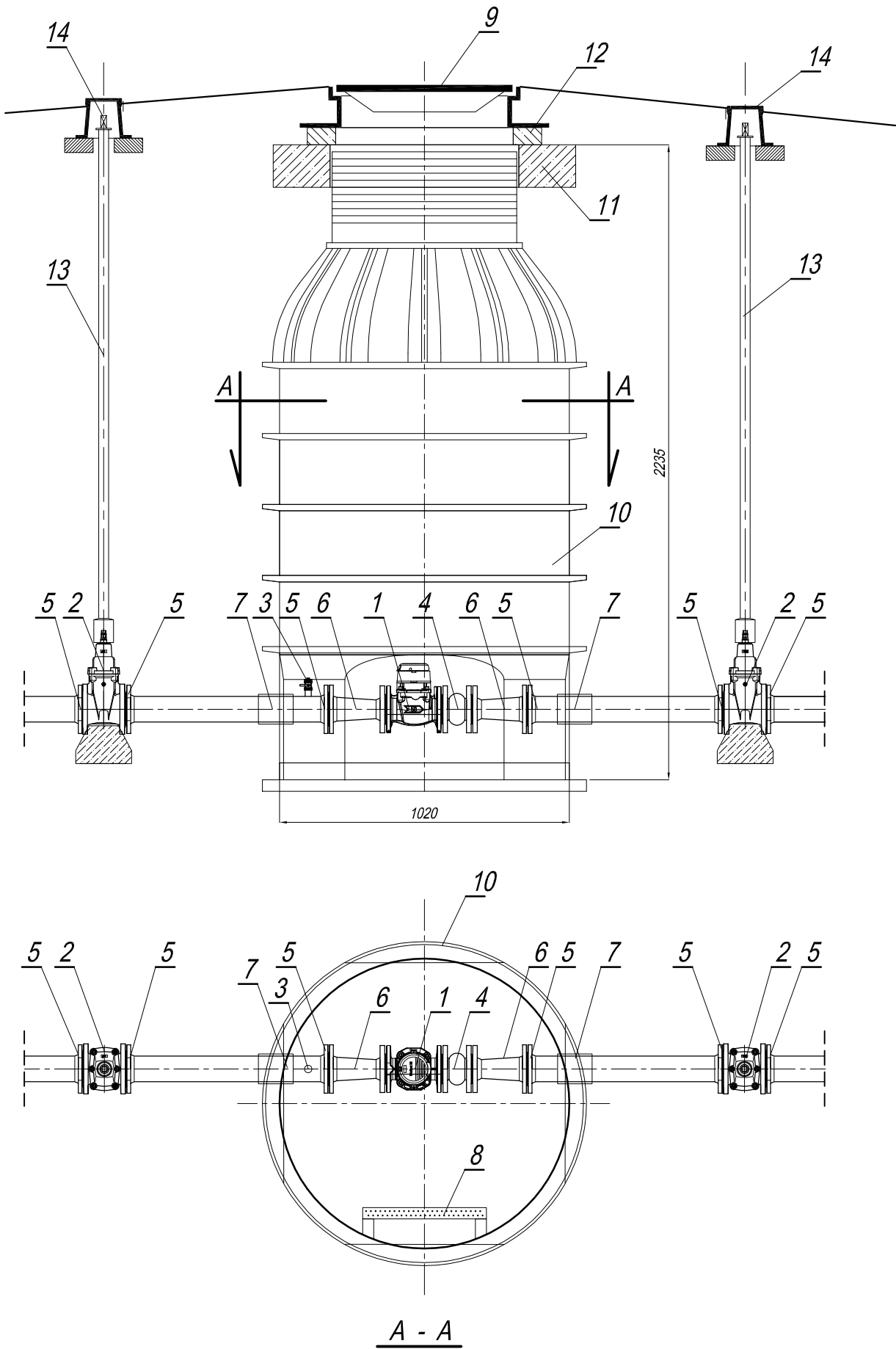


RYSUNEK MONTAŻOWY STUDNI REJESTRATORA PRZEPŁYWU I CIŚNIENIA SKALA 1:20



L.p.	NAZWA ELEMENTU	ILOŚĆ
1	Wodomierz śrubowy kl. B z nadajnikiem impulsów DN 50mm Q=15/25m <sup>3</sup> /h	1 szt.
2	Zasuwa kołnierzowa klinowa płaska DN 80mm z gum. klinem	2 szt.
3	Króciec z zaworem DN 15mm dla przetwornika ciśnienia	1 szt.
4	Króciec kompensacyjny DN 50mm	1 szt.
5	Tuleja kołnierzowa PE/stal D=90/80mm	6 szt.
6	Zwężka żel. kołnierzowa FFR DN 80/50mm	2 szt.
7	Przejście szczelne rurowe DN 90mm	2 szt.
8	Drabina żelazowa stal nierdz.	1 kpl.
9	Właz żel. d=600mm kl. D	1 szt.
10	Studnia polietylenowa D=1000mm, H=2000mm	1 szt.
11	Pierścień odciążający betonowy	1 szt.
12	Pierścień regulacyjny włazu	1 szt.
13	Obudowa teleskopowa zasuwy	2 szt.
14	Skrzynka żeliwna zasuwy typ uliczny	2 szt.

<b>PRACOWNIA PROJEKTOWA</b> <b>mgr inż. Mirosław Łopato</b> 77-100 BYTÓW ul. Jana Pawła II 7/3 tel. 602 217 314			
TEMAT: BUDOWA WODOCIAGU PRZESYŁOWEGO m. MOJUSZ - ŁĄCZKI			
INWESTOR: PWiK Sp. z o.o. ul. Kartuska 12 83-340 SIERAKOWICE			
PROJEKTOWAŁ:	NR UPRAWNIENI:	PODPIS:	SKALA:
mgr inż. MIROSŁAW ŁOPATO	285/Gd/2002		1:20
OPRACOWAŁ:	NR UPRAWNIENI:	PODPIS:	
inż. KRZYSZTOF PINKIERT			
SPRAWDZIŁ:	NR UPRAWNIENI:	PODPIS:	DATA:
mgr inż. RYSZARD LISIŃSKI	UAN/IV/8346/243/87		SIERPIEŃ 2014
NAZWA RYSUNKU:			RYS. Nr
RYSUNEK MONTAŻOWY KOMORY REJESTRATORA PRZEPŁYWU I CIŚNIENIA			8