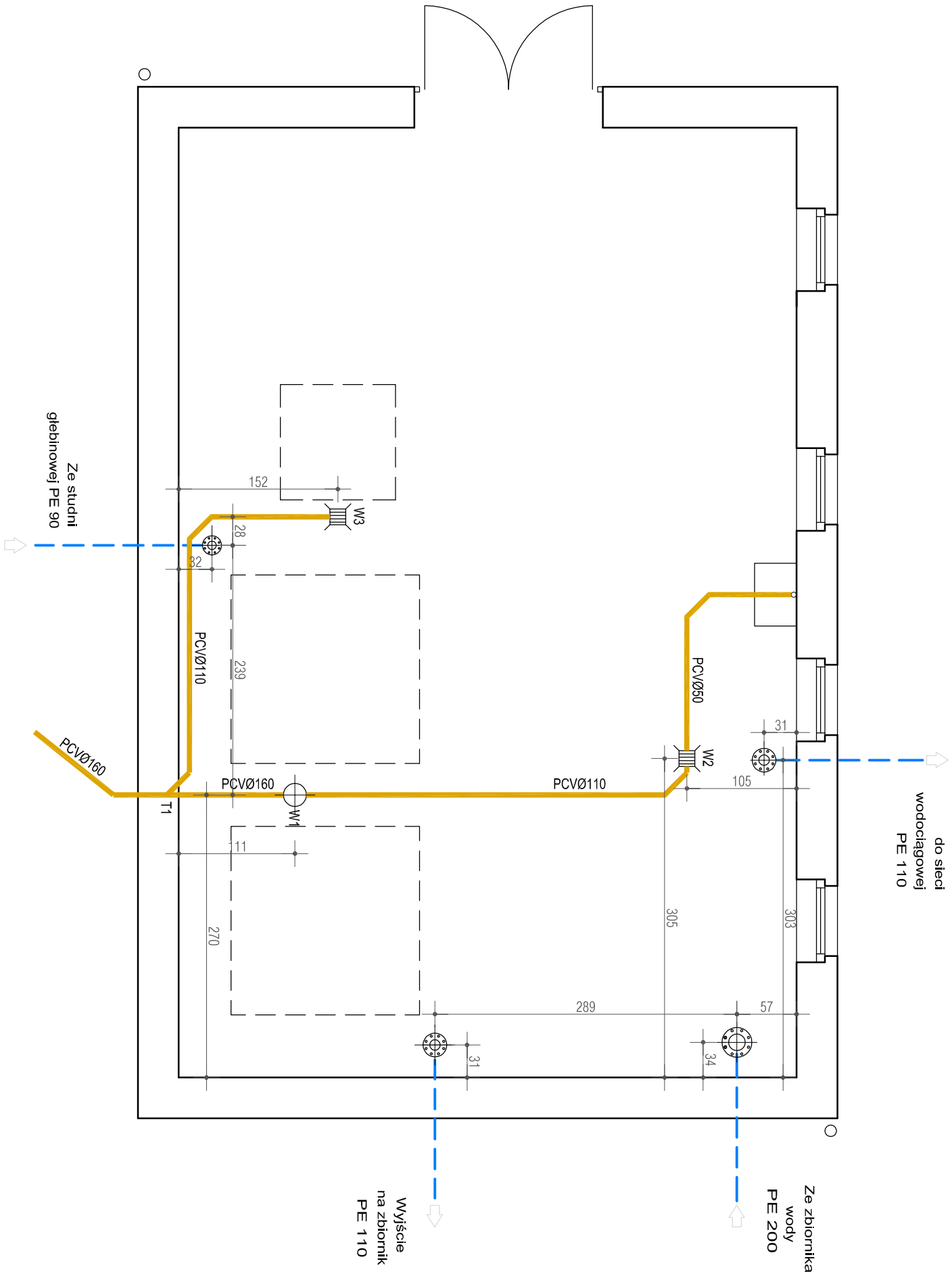



RZUT PRZYZIEMIĄ - PODEJŚCIA WODOCIĄGOWE I KANALIZACJI WEWNĘTRZNEJ

SKALA 1:50



<div><div><div><div>PRACOWNIA PROJEKTOWA</div><div>mgr inż. <i>Mirosław Łopato</i></div><div>77-100 BYTÓW ul. Jana Pawła II 7/3 tel. 602217314</div></div></div></div>			
TEMAT: ROZBUDOWA WJĘCIA WODY w m. PUZDROWO dz. nr 389/15			
INWESTOR: P. W. i K. Sp. z o.o. ul. Kortuska12 83-340 Sieradowice			
PROJEKTOWAŁ:	NR UPRAWNIENI:	PODPIŚ:	SKALA:
mgr inż. MIROSŁAW ŁOPATO	285/Gd/2002		1:50
SPRAWIŁOZŁ:	NR UPRAWNIENI:	PODPIŚ:	DATA:
mgr inż. RYSZARD USIŃSKI	UAN/IV/8346/243/87		PAŹDZIERNIK 2014
NAAZWA RYSUNKU:			RYS. NR
RZUT PRZYZIEMIĄ – PODEJŚCIA WODOCIĄGOWE I KANALIZACJI WEWNĘTRZNEJ			S-3