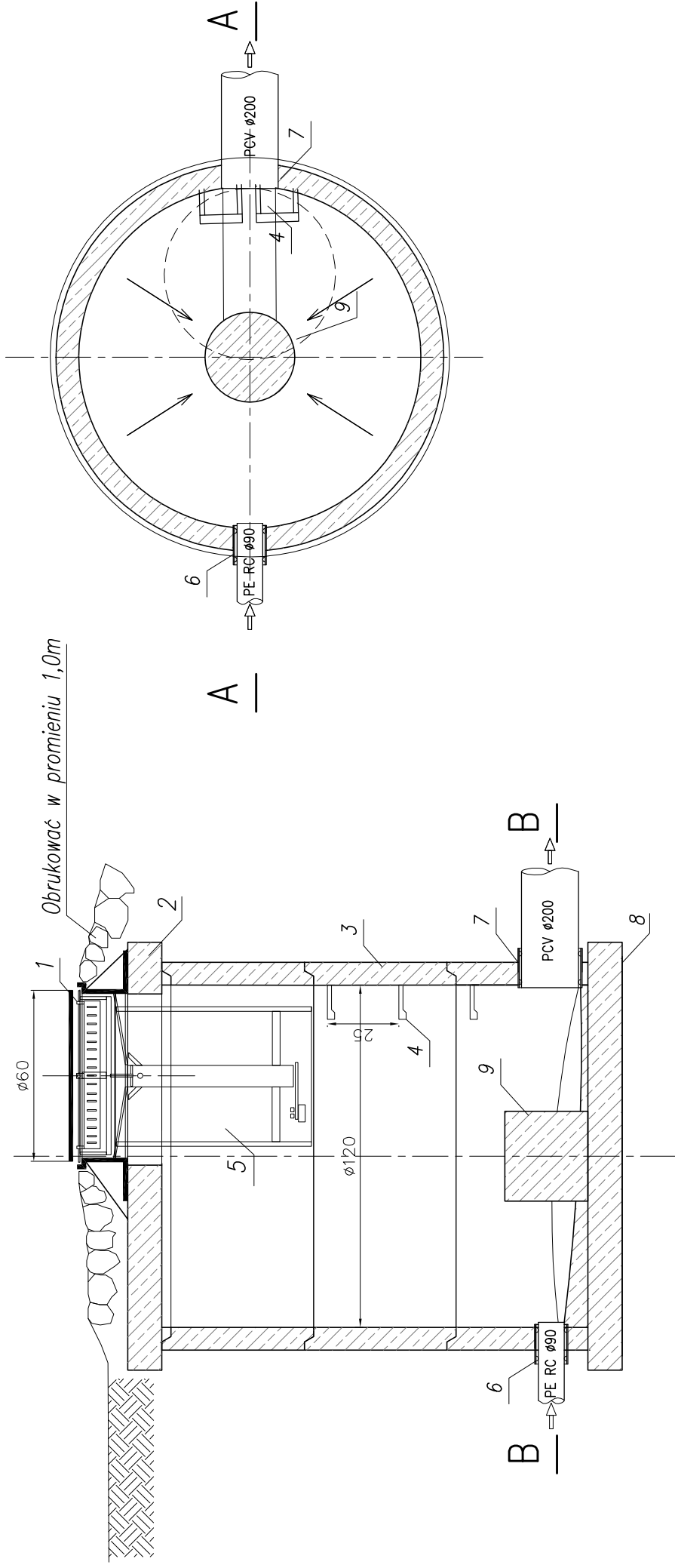


RYSUNEK MONTAŻOWY STUDNI ROZPRĘŻNEJ

skala 1:20

A - A

L.p.	NAZWA ELEMENTU	ILOŚĆ
1	Właz żeliwny kl. D ø600mm	1 szt.
2	Płyta nastudzienna żelb. z otworem ø1500/600mm	1 szt.
3	Krag bet. ø1200mm;	3 szt.
4	Stopień zlawowy żel.	6 szt.
5	Biofiltr do włazów kanalizacyjnych	1 szt.
6	Przejście szczelne dla rury PE RC ø90 (tłoczny)	1 szt.
7	Przejście szczelne dla rury PCVø200	1 szt.
8	Płyta żelb. podstawdzienna ø1500mm	1 szt.
9	Plaszcz z rury PCVø315mm wypełniony betonem B10	1 szt.

 PRACOWNIA PROJEKTOWA <i>mgr inż. Mirosław Łopato</i> 77-100 BYTÓW ul. Jana Pawła II 7/3 tel. 602 217 314		TEMAT: BUDOWA KANALIZACJI SANITARNEJ w m. OSTROW MAŁUSZ-KŁODNO INWESTOR: GMINA SUŁĘCZYNO ul. Koszubska 26, 83-320 SUŁĘCZYNO		SKALA: 1: 20	DATA: lipiec 2014	RYS. Nr 16
PROJEKTOWAŁ:		NR UPRAWNIENI:	PODPIS:			
mgr inż. MIROSŁAW ŁOPATO		285/Gd/2002	PODPIS:			
OPRACOWAŁ:		NR UPRAWNIENI:	PODPIS:			
inż. KRZYSZTOF PINKERT		–	PODPIS:			
SPRAWDZIŁ:		NR UPRAWNIENI:	PODPIS:			
mgr inż. RYSZARD USIŃSKI		UAN/IV/8346/243/87				
NAZWA RYSUNKU: RYSUNEK MONTAŻOWY STUDIUM ROZPRĘŻNEJ						